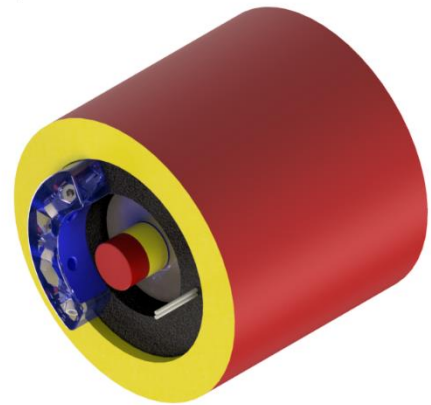


Lieferumfang Formula Student Electric TI085-052-070-04B7S- 07S04BE2 – Redesign 2025

Aktivkomponenten des Torquemotors als Einbausatz ohne
Lagerschild, Lagerung und Messsystem laut Z.Nr. 154528

Technische Daten: siehe beigefügte Motordatenblätter



Lieferumfang Fa. Fischer:

Rotor

- auf Kundenwelle montiert
- beklebt mit Hochleistungsmagneten
- Wuchtscheiben anbringen
- Rotor gewuchtet

Stator

- Statorpaket bewickelt
- Wicklung in dickwandiges Gehäuse eingesetzt (dünnwandig mit Rücksprache Fa. Fischer)
- Wicklung vergossen mit Epoxid-Harz
- Leistungsausführungen mit Ringkabelschuh
- Sensorausführung (PT1000) mit Litzen

Kundenbeistellung:

- Motorgehäuse (Wassermantel), lt. Fischer-Zeichnung: 154523;
- Welle, lt. Fischer-Zeichnung: 136178;
- Zeichnung von Gehäuse/Welle müssen von Fischer genehmigt werden

Sponsoring

- Design/Berechnung, Weiterentwicklung und Konstruktion der Hochleistungsmotoren für FSE
- Fertigungswerkzeuge für die Hochleistungsmotoren für FSE

Lieferbedingungen:

- Lieferzeit: ca. 12-16 Wochen ab Bestellung und Beistellungseingang 7 Wochen vor Liefertermin
- Zahlungsvereinbarungen: Vorauszahlung
- Lieferung: ab Werk zzgl. Verpackung
- Änderungen sind nicht im Lieferumfang der Fa. Fischer enthalten